



Product Service

ZERTIFIKAT

Nr. Z2B 15 06 15347 053

Zertifikatsinhaber: **TORMAX**
Landert Motoren AG
Unterweg 14
8180 Bülach
SCHWEIZ



Prüfzeichen:



Produkt: **Antriebe für automatische Türen**
Sliding Door Drive TORMAX 2101

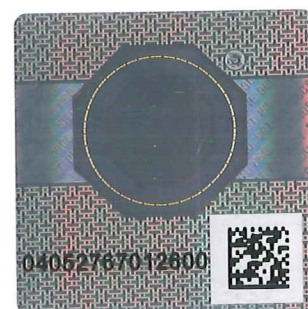
Das Produkt wurde auf freiwilliger Basis auf die Einhaltung der grundlegenden Anforderungen geprüft und kann mit dem oben abgebildeten Prüfzeichen gekennzeichnet werden. Eine Veränderung der Darstellung des Prüfzeichens ist nicht erlaubt. Die Übertragung eines Zertifikates durch den Zertifikatsinhaber an Dritte ist unzulässig. Umseitige Hinweise sind zu beachten.

Prüfbericht Nr.: 713059629

Gültig bis: 2020-06-08

Datum, 2015-06-10 (Harry Griebel)

Seite 1 von 2





ZERTIFIKAT

Nr. Z2B 15 06 15347 053

**Modell(e): Sliding Door Drive
Tormax 2101**

Marke: TORMAX

Kenndaten:

Antrieb: 2101
 Laufwagen (Zubehör): 2 - Rollen Laufwagen
 Linear 1-flügelig: 1x100kg
 Linear 2-flügelig: 2x100kg
 Nennspannung: 230/115V 230V
 Nennstrom max.: 0,95/1,9A 0,95
 ANennfrequenz: 50-60Hz
 Nennaufnahme: 190W
 Schutzklasse: I
 Schutzart: IP20
 Performance-Level: d
 Kategorie: 2
 Dauerhaftigkeit: 1'000'000 Zyklen
 Maximalgewicht mit
 30% Reversierung: 4'000 Zyklen/Tag
 (gemäss EN 16005, Kap.5.8,
 Dauerfunktionsprüfung)
 Niedrigenergieantrieb: Wählbar
 Temperaturbereich: -20°C...+50°C

Antrieb: 2101
 Laufwagen (Zubehör): 1 - Rollen Laufwagen
 Linear 1-flügelig: 1x70kg
 Linear 2-flügelig: 2x70kg
 Nennspannung: 230/115V 230V
 Nennstrom max.: 0,95/1,9A 0,95A
 Nennfrequenz: 50-60Hz
 Nennaufnahme: 190W
 Schutzklasse: I
 Schutzart: IP20
 Performance-Level: d
 Kategorie: 2
 Dauerhaftigkeit: 1'000'000 Zyklen
 Maximalgewicht mit
 30% Reversierung: 4'000 Zyklen/Tag
 (gemäss EN 16005, Kap.5.8,
 Dauerfunktionsprüfung)
 Niedrigenergieantrieb: Wählbar
 Temperaturbereich: -20°C...+50°C

Der Antrieb kann mit einer Batterieeinheit betrieben werden.

Geprüft nach: EN 16005:2012
 EN 60335-1:2012
 EN 60335-2-103:2003/A11:2009
 EN ISO 13849-1:2008

**Produktions-
stätte(n):** 91848